

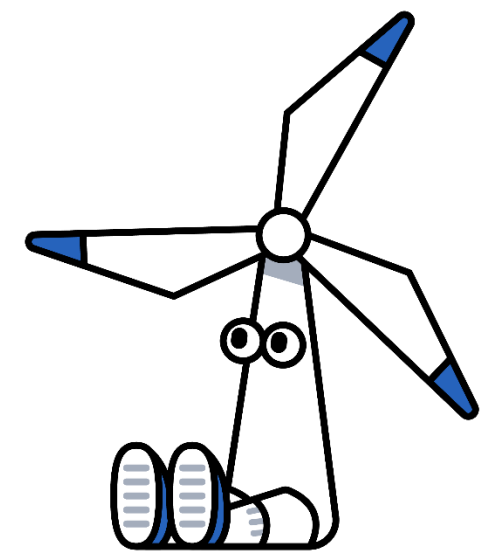
# 2026 Hi! Young 新鮮人說明會





許泰文

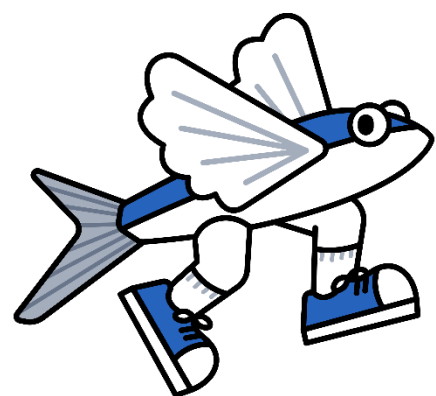
校長



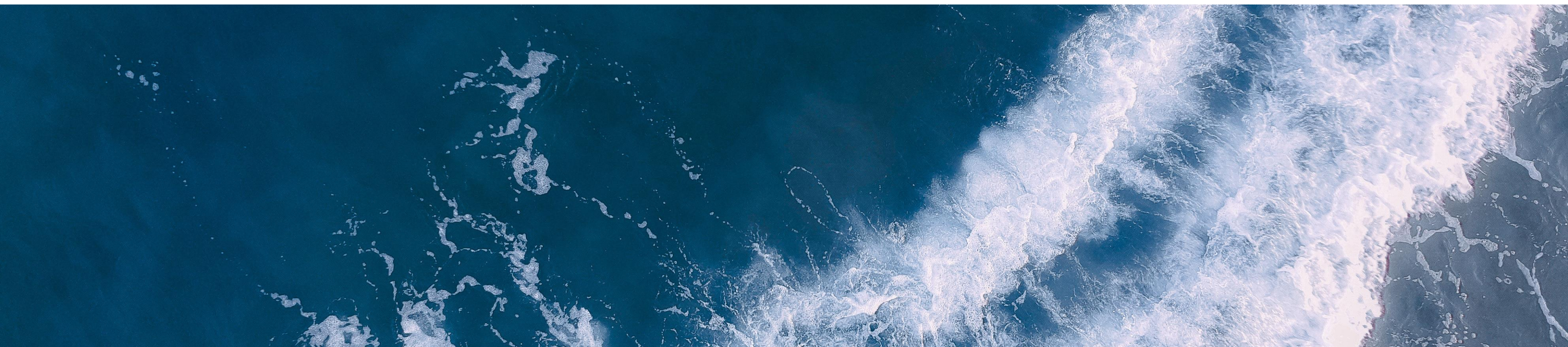
# 2026 Hi! Young 新鮮人說明會



# Welcome to the Ocean of Knowledge



林泰源 教務長



省立海專

省立海院

國立海院

國立臺灣海洋大學



1953

1964

1979

1989

2026

本校114學年度共有1,300位員工，以及9,069位學生、424位教師，日間生師比為**18.82**

# 十大願景：頂尖海大建造工程

優化  
教師支持

打造  
國際學府

擴大  
外部資源

積極向外  
募款

建立和諧  
綠色  
智慧校園

健全全人  
學生培育

提升  
世界排名

完善  
師生照護

穩健制度與  
組織變革

充實  
員工福利

培育海洋專業人才  
產業鏈結特色課程

成爲海洋教育智庫  
科普教育海洋素養

致力跨國教研合作  
國際發展聚焦高端



## 基隆校本部

美麗的山海校園，  
擁有豐富的學習資源。



## 馬祖校區

位於馬祖北竿，緊鄰坂里沙灘，  
設立**海洋經營管理**、**海洋生物科技**  
及**海洋工程科技**三學系。

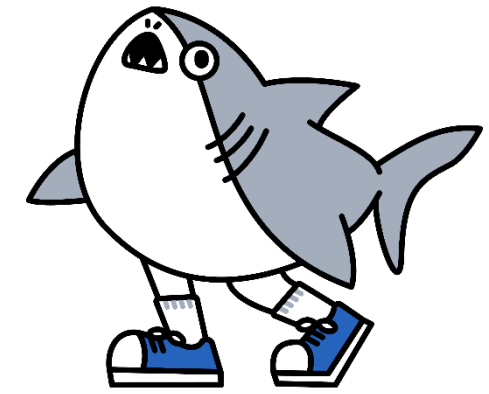
## 桃園觀音校區



規劃提供產學實習創新基地，  
創建**藻礁暨海洋生態館**，  
永續海洋產業發展，  
活絡在地產業升級。

# 航向未來的學習藍圖

## 8學院、22學系



海運暨管理  
學院

商船  
航運管理  
運輸科學  
輪機工程  
海洋觀光  
海洋經管

生命科學院

食品科學  
水產養殖  
生命科學暨生物科技  
海洋生物科技

人文社會科  
學院

海洋文創設計產業

海洋科學與  
資源學院

環境生物與漁業科學  
海洋環境資訊

海洋法律與  
政策學院

海洋法政

工學院

機械與機電工程  
系統工程暨造船  
河海工程  
海洋工程科技

國際學院

(僅收外國學生)

電機資訊  
學院

電機工程  
資訊工程  
通訊與導航工程  
光電與材料科技

共同教育中心

語文、博雅、體育

# 全方位的運動環境

## 人工草皮運動場、壘球場及沙灘排球場



## 體育館及室內球場



## 多樣健身設施及完善的水上活動



# 海大用心，世界看見

● 2026 《大學品牌力》躍升獎第**2**名，  
研發力、學術聲望、產學力、國際力、高階領導力及永續力等6項指標  
位居國立一般大學**前10**名。

## 躍升獎

2026年總分排名前31所學校(PR75)，取年度排名躍升最多的前3所

2 臺灣海洋大學

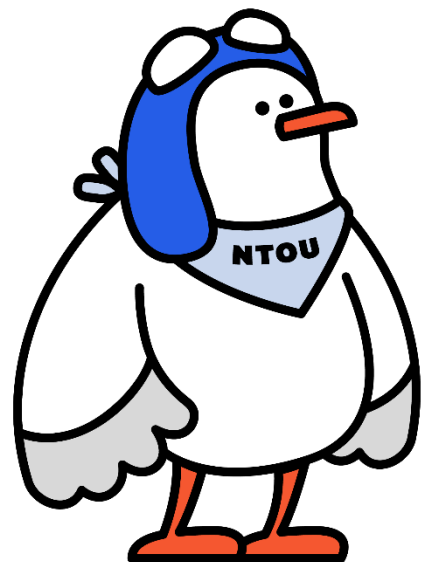
2026年排名26，年度躍升**8**名

其中

指標6：「學術聲望」排名8

指標7：「產學力」排名9

指標8：「研發力」排名6



# 海大用心，世界看見

● 2026 第七屆《遠見》獲獎數全國第 2，  
榮獲 5 件大獎 (3件楷模獎、2件績優獎)，  
彰顯本校「海洋立校、永續領航」的辦學核心價值。



# 海大用心，世界看見

- 2026年世界大學排名，全臺共47所大學入圍，國立臺灣海洋大學入榜全球 1201-1500 區間，排名全國第 17 名、國立大學第 10 名，與政治大學、中正大學及中興大學等校並列。

海大2026 THE 世界大學排名位居全臺

# 國立大學第10位



# 海大用心，世界看見

- 2025第2屆台灣永續大學獎(TUSA)，充分展現高教永續轉型中的領航角色。



# 海大用心，世界看見

## ● 112學年度產學合作師均經費排行、2026企業最愛大學生暨實習生調查結果－北部一般大學排行

### 全台 產學合作 師均經費最多

一般大學排名	師均經費 (元)	技專校院排名	師均經費 (元)
1 臺北市立大學	1,964,358	1 國立雲林科技大學	1,377,834
2 國立成功大學	1,876,285	2 國立臺北科技大學	1,285,293
3 國立臺灣師範大學	1,847,374	3 國立臺灣科技大學	1,153,481
4 國立中山大學	1,655,018	4 明志科技大學	1,060,960
5 國立臺灣海洋大學	1,560,052	5 國立高雄科技大學	1,044,305
6 國立陽明交通大學	1,502,283	6 正修科技大學	944,467
7 國立臺灣大學	1,273,433	7 崑山科技大學	853,376
8 高雄醫學大學	1,109,607	8 南亞技術學院	732,656
9 中國醫藥大學	1,082,363	9 國立屏東科技大學	732,171
10 國立中央大學	1,017,484	10 國立虎尾科技大學	530,268

### 企業最愛北部一般大學榜

名次	學校名稱	名次	學校名稱
1	國立臺灣大學	11	國立台北大學
2	國立陽明交通大學	12	國立臺灣海洋大學
3	國立清華大學	13	國立臺灣師範大學
4	國立中央大學	14	銘傳大學
5	國立政治大學	15	國立聯合大學
6	淡江大學	16	文化大學
7	輔仁大學	17	長庚科技大學
8	中原大學	18	實踐大學
9	東吳大學	19	臺北醫學大學
10	元智大學	20	大同大學

\*篩選機制：依112學年度專任教師每師平均承接「產學合作」計畫經費排名，並扣除已退場之學校。  
資料來源：教育部，資料整理：杜韋樺，圖表製作：Cheers團隊

# 海大用心，世界看見

## ● 2026企業最愛大學生暨實習生調查結果－農林漁牧&服務業排行

### ★ 農林漁牧業最愛大學生榜

名次	學校名稱	名次	學校名稱
1	國立中興大學	11	國立陽明交通大學
2	國立屏東科技大學	12	國立成功大學
3	國立臺灣大學	12	國立雲林科技大學
4	國立嘉義大學	12	國立高雄大學
5	國立宜蘭大學	12	國立彰化師範大學
6	國立臺灣海洋大學	16	亞洲大學
7	東海大學	16	中山醫學大學
8	國立政治大學	18	國立中山大學
9	國立暨南國際大學	19	國立台南大學
9	國立清華大學		

### ★ 服務業最愛大學生榜

名次	學校名稱	名次	學校名稱
1	國立高雄餐旅大學	11	朝陽科技大學
2	國立臺灣海洋大學	12	致理科技大學
3	萬能科技大學	13	國立澎湖科技大學
4	國立成功大學	14	文化大學
5	國立臺灣大學	15	國立中山大學
6	國立陽明交通大學	16	弘光科技大學
7	國立政治大學	17	嶺東科技大學
8	國立高雄科技大學	18	台南應用科技大學
9	輔仁大學	20	東海大學
10	淡江大學	20	德明科大、臺師大

表22-服務業最愛大學生榜。《遠見》製圖

表20-農林漁牧業最愛大學生榜。《遠見》製圖

## 2025 年度榮耀成就全覽

### 世界大學國內排名

THE 生命科學 & 社會科學 **9名**

THE 工程領域 **19名**


QS 永續大學全球排名 **12名**

QS 生命科學學科排名 **3名**


### 社會責任與永續

 《遠見》USR 大學社會責任獎  
榮獲 4 項大獎  
(1 楷模、3 績優)

 亞太永續行動獎 (APSAA)  
榮獲 1 項金獎

 臺灣永續行動獎 (TSAA)  
榮獲 5 項獎項殊榮  
(2 金、2 銀、1 銅)

### 頂尖人才與卓越

 全球前 2% 頂尖科學家  
海大共有 **48** 名學者入榜

 臺灣最佳大學排行榜  
綜合類大學第 **14** 名

連續 8 年  
**擠入前 20 強**

# 豐富的獎補助學金

## 學士班新生入學獎勵要點 (適用於112學年度後入學之新生)

獎勵辦法 (符合資格，可續領)	經由大學分科測驗入學 (以採計科目級分總和為主)	經由大學甄選入學 (含繁星推薦及申請入學)
1、第一學期給予 <b>38萬</b> 元獎學金。 3 名以上則獎金均分， 一學年總金額以 152萬 元為上限。	滿分且第1志願錄取者	4科滿級分 (4科達60級分) 且以第1志願錄取者
2、第一學年 <b>學雜費全免</b> ， 給予每學期 <b>4萬</b> 元獎學金。 就學期間，獲本校補助至海外姊妹校學習， 可再獲得 <b>10萬</b> 元獎學金。	達原始總分累計人數 <b>12%</b> 以下， 且以第1志願錄取者	4科總級分達累計人數 <b>3%</b> 以下， 且至少 <b>2科</b> 達滿級分 (15級分)， 並以第1志願錄取者
3、第一學年 <b>學雜費全免</b> ， 給予每學期 <b>4萬</b> 元獎學金。	達原始總分累計人數 <b>19%</b> 以下， 且以第1志願錄取者	4科總級分達累計人數 <b>8%</b> 以下， 且至少 <b>2科</b> 達滿級分 (15級分) 者
4、第一學年 <b>學雜費全免</b> 。 成績符合續領規定者， 最多可領 4 學年。	錄取成績為各系之全系 <b>單班制前3名</b> 、 <b>雙班制前5名</b> ，且以第1志願錄取者	4科總級分達累計人數 <b>12%</b> 以下， 且至少 <b>2科</b> 達滿級分 (15級分) 者



還有...

海洋書卷獎學金

海大校友捐贈獎學金

服務學習助學金

校內獎助學金等

各公司提供之獎學金

(詳情參閱國立臺灣海洋大學部新生入學獎勵要點)

# 職涯啓航，實習領航

## 實習

校外實習課

教師產業見習

實習說明會

上學期：9-10月  
下學期：2-3月

## 就業

就業博覽會

平均 60 家廠商

校園徵才活動

3月

職涯講座

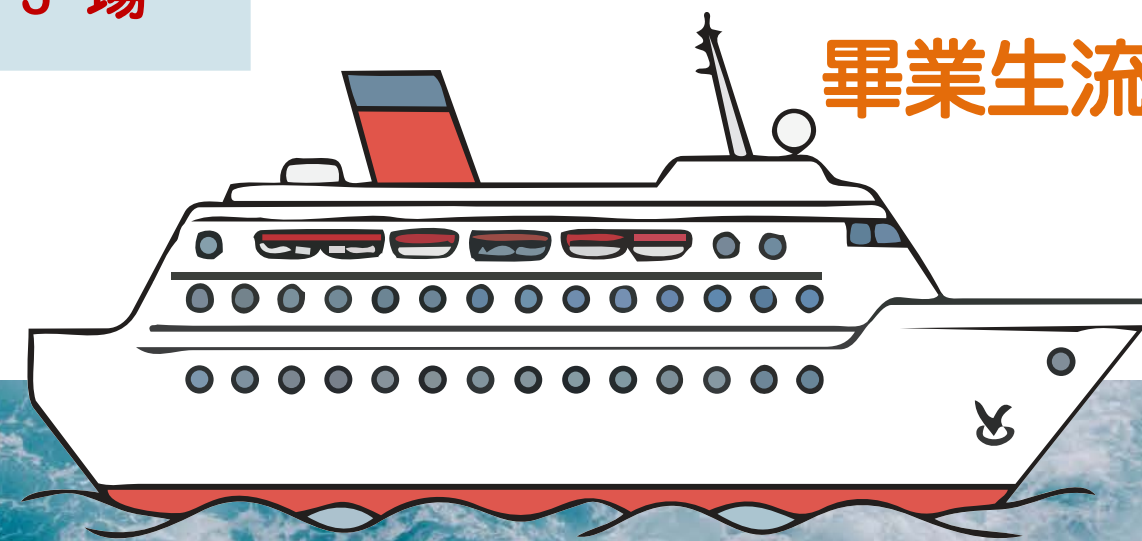
每年辦理 2-3 場



實習推動輔導

就業職涯規劃

畢業生流向追蹤



# 以人為尊的辦學理念 興趣為主的學習方向

## 自我調整進度的 學習節奏

**取消1/2不及格制度**，

改採取以修足必要學分畢業之措施。

## 碩士先修

在學期間，

**最快5年取得學士與碩士文憑**。

省時、省錢、免適應，

提供獎學金鼓勵。



## 依興趣轉系

提供依**興趣**轉系**（不限類組）**的機會。

**★入學管道為保送不可轉系★**

## 輔系、雙主修

活化**輔系**、**雙主修**之次專長，  
建立多元發展的途徑。

# 臺北聯合大學系統



國立臺灣海洋大學  
National Taiwan Ocean University



國立臺北科技大學  
National Taipei University of Technology

四校聯手，  
北聯大匯聚教學、  
研究與國際資源，  
打造多元共學平台。

例如：跨校交換／選課、  
跨校修讀輔系及雙主修、  
跨領域特色學分學程／微學分  
與圖書共享。



國立臺北大學  
National Taipei University



臺北醫學大學  
Taipei Medical University



# 特別資訊一

## 暑期英數班 ✨

大學英文預備課程 ◆7月(線上)、8月(實體)各一班

➤凡全程參與且成績考核及格之同學，入學後可以免修本校大一英文(上)課程

微積分基礎篇 ◆8月開班

專為數學程度需要加強者辦理

英文多益班 ◆8月開班

➤針對英文多益測驗的內容講解與練習

➤熟悉答題技巧、提升多益的成績



◆暑期課程可協助申請學校宿舍

◆最新報名資訊將更新於LINE群組，請掃描加入群組！

謝謝聆聽

See You in The Future.

「知識從潮汐出發，  
隨海浪前行，  
延伸全世界。」

# 2026 Hi! Young 新鮮人說明會





國立臺灣海洋大學  
National Taiwan Ocean University

# 各位新鮮人 歡迎來到大學生活

鄭學淵 學務長

115年4月18日



# 學生事務處

陪您一起  
豐富大學生活

飲食  
美味安全

衛生保健組

身體健康

心理健康 😊

諮商輔導組  
衛生保健組

食

醫



溫馨住宿

住宿輔導組

住

行

學生安全

校安中心

育

樂

經濟輔助

學生輔導

生活輔導組

課外學習

社團活動 🎧

課外活動指導組



# 飲食 愛之味

- ✓ 餐飲櫃位多
- ✓ 校內美食商場：第一餐廳、第二餐廳、第三餐廳、薈萃坊、7-11 (勇泉店、未來店及夢泉店)

- ✓ 維護用餐品質

衛生暨膳食委員會議

餐飲衛生管理、油炸油檢測、餐具檢查及食品抽驗



第一餐廳、7-11



薈萃坊



第二餐廳



第三餐廳

# 健康促進

歡迎參加各項活動



緊急傷病處理  
急救教育  
傳染病防治  
衛生教育  
無菸校園宣導



拳擊有氧



運動課程



捐血活動



急救教育訓練

無菸校園宣導



愛滋防治宣導



健康講座



# 醫療保健

## 緊急傷病處理



## 醫療衛材借用



## 身高體重/ 血壓測量



## 體脂肪測量



## 新生健康檢查(含追蹤及複檢)



# 校內住宿

## 校內宿舍

宿舍簡介影片  
請掃描右方  
QR code觀看



## 校外宿舍



第一宿舍  
380床

全部上下舖床組

關閉整修中



第二宿舍  
714床

多數單人上床下桌



第三宿舍  
832床

多數單人上床下桌



第四宿舍  
880床

多數單人上床下桌



木蘭學生宿舍  
268床

全部單人上床下桌

安排女生舊生

# 房間設施

- 4人1房
- 電子感應管制進出

安全

- 宿舍網路委外服務

快速

- 更新冷氣機與計費系統

便利

## 第一宿舍



## 第二宿舍、第三宿舍

上床  
下桌

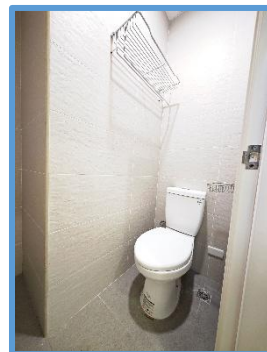


## 第四宿舍



上下  
鋪

## 木蘭學生宿舍



# 住宿 公共區域

## 交誼廳



第一宿舍



第二宿舍



第三宿舍



第四宿舍

第二宿舍  
洗衣間



木蘭學生宿舍  
晒衣場



第三宿舍  
衛浴設備



第四宿舍  
簡易廚房



# 住宿申請

- 床位保留：
  - 日間學制**大學部一年級非設籍於基隆市新生**
  - 須依規定時間內至教學務系統提出申請，未於時限內提出申請者，視同無住宿需求。
- 設籍基隆市大一新生，如有住宿需求，可參加遞補抽籤。
- 舊生住宿資格：  
於第2學期開學後（約每年3月），以抽籤決定。

# 注意事項



**全面禁菸**：宿舍內吸菸者，將**勒令退宿**

**門禁管理**：需持已設定感應卡進出  
(入住請攜帶悠遊卡設定)



**訪客規範**：訪客僅限櫃臺開放時間，於指定會客室會客，**不得擅自進入異性宿舍**



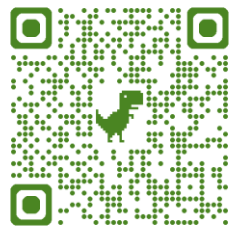
**用電安全**：寢室內禁止使用除濕機、電煮鍋、快煮鍋等設備

**簡易廚房**：校內宿舍1樓設有簡易廚房，提供基本加熱設備

(含電鍋、電磁爐、微波爐等)



# 校外租賃-安全關懷



- 學生校外租屋資訊平臺
- 依教育部6+1安全評核：門禁管制、消防設備、熱水器安全...
- 結合警、消、教育等單位進行聯合訪視校外學生賃居處



逃生出口  
檢查



滅火器  
檢查



火警警報器  
測試

# 住宿-活動



期中考溫馨餐點情



端午粽飄香

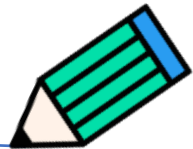


宿舍防災疏散逃生演練



學生租屋安全攻略

# 經濟補助



## 1 助學方案

- ☑ 就學貸款
- ☑ 就學優待減免
- ☑ 弱勢學生助學計畫
- ☑ 經濟不利學生校內住宿補助

## 2 獎助學金

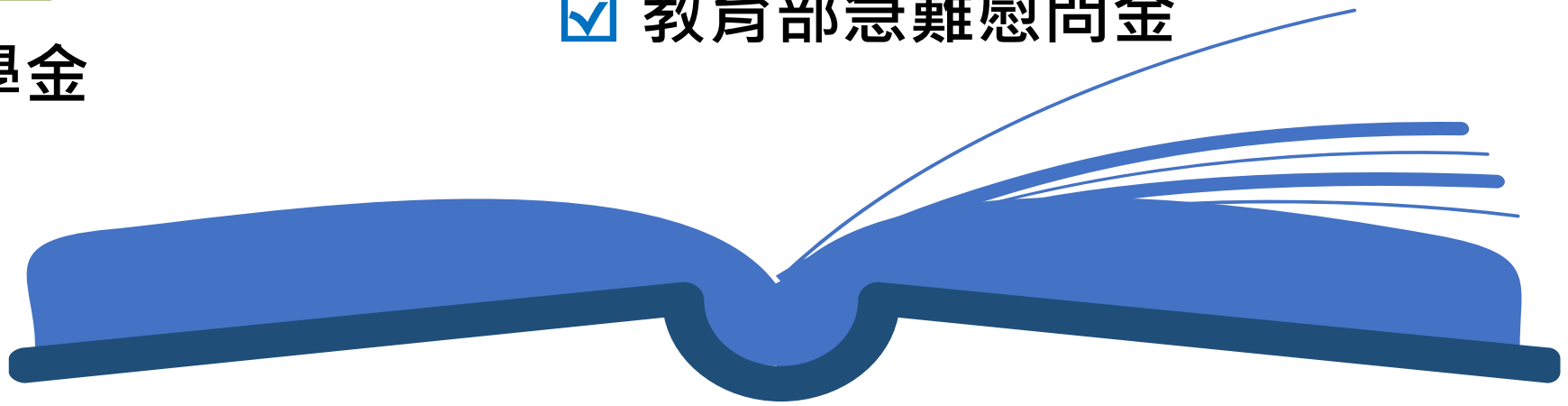
- ☑ 校內外獎助學金

## 3 校內工讀

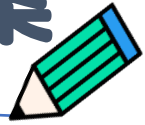
- ☑ 兼任行政助理助學金

## 4 遭逢意外

- ☑ 學生團體保險
- ☑ 校內學生急難助學金
- ☑ 教育部急難慰問金



# 助學方案



考上大學

要到基隆求學了

學雜費是一筆開銷

想減輕家中經濟負擔

不知道學校有什麼  
助學措施

## 就學貸款

- 條件：家庭年所得120萬元以下、中央主管機關公告受傳染病疫情影響者或其他特殊情況經學校認定有貸款必要者。或超過120萬元以上之學生有兄弟姐妹或子女至少一人符合相關條件。
- 可貸：學雜分費、書籍費、住宿費、學生團體保險費、網路使用費、海外研修費等。
- 低收入戶或中低收入戶之生活費。

## 就學優待減免

- |                     |               |
|---------------------|---------------|
| • 低收入戶學生、中低收入戶學生    | 減免60%~全額學雜費用  |
| • 身心障礙學生、身心障礙人士子女   | 減免4/10~全額學雜費用 |
| • 特殊境遇家庭子女、孫子女      | 減免60%學雜費用     |
| • 原住民族籍學生、卹滿軍公教遺族學生 | 減免固定數額學雜費用    |
| • 卹內軍公教遺族學生         | 減免1/2~全額學雜費用  |
| • 現役軍人子女            | 減免3/10學費      |

## 經濟文化不利學生協助措施

- |                  |                                    |
|------------------|------------------------------------|
| • 弱勢學生助學計畫助學金    | 大學部全學年減免15,000或20,000元             |
| •                | 研究所減免5,000至16,500元                 |
| • 弱勢學生助學計畫生活助學金  | 每月上限6,000元                         |
| • 低收入戶學產基金助學金    | 每學期補助5,000元                        |
| • 高等教育深耕計畫就學協助機制 | 教務處教學中心璞玉就學協助獎助學金                  |
| • 校內住宿補助         | 每學期補助(中)低收入戶學生及現役軍人子女校內住宿費至多7,000元 |
| •                | 低收入戶學生另得申請校內免費住宿                   |

# 獎助學金

本校每年約有**200餘項**校內外獎助學金，  
獎助金額約計**新臺幣3,000餘萬元整**，  
歡迎符合資格者踴躍申請。

## 張榮發基金會 清寒助學金

每年商船、輪機  
大一共5名額  
每人100,000元

## 能源航運 獎學金

每年提供50名額  
每人20,000元

## 臺北市校友會 獎助學金

每年提供20名  
每人20,000元

## 何龍教授 紀念獎學金

每年提供20名  
每人10,000元

更多...  
獎學金  
(詳網頁)

## 海鷗春陽文教基金會 英文表現優異獎學金 頒獎



## 厚道服務獎 頒獎



# 原民輔導

- ◆ 加強原民生對族群文化認知
- ◆ 多元文化推廣：不分族群，認識原民文化
- ◆ 加強基礎與專業科目學習輔導



海大原民群組



# 志工服務

## 司儀志工團

- ◆ 校內外重大活動及典禮的司儀主持
- ◆ 主持校慶、畢業典禮等。
- ◆ 培養自信、練習口語表達、文稿撰寫、國際禮儀

歡迎加入  
司儀團臉書



## 多元服務股長

- ◆ 負責工作
    - ✓ 認識生輔組服務內容
    - ✓ 轉發文宣資訊、書面文宣品
    - ✓ 協助或參與生輔組各項活動
- (原民週、性平教育週、研討會、海洋書卷獎、獎助學金頒獎活動等)



海大生輔組學生幹部群組

<https://line.me/R/ti/g/5UEix1oOdJ>





# 校園安全



## 友善校園-反霸凌

**緊急電話**

校安中心24小時電話02-2462-9976  
駐警隊02-2462-2192轉1132

**校園求助鈴**

校區有51台及7座（紅色警示燈）  
設於校園各角落可直接通駐警隊  
（夜間避免至昏暗場所）

**校外求助電話**

正濱派出所02-2462-1889  
如需救護車、消防車支援  
即撥110、119

**校園交通安全**

校內路段速限25公里，落實危險路段機車安全行駛海報宣導



支援管道	處置
向導師、家長反映	
向學校（校安中心）反映	
向教育部24小時專線反映(1953)	
其它(同學、朋友)	
	<p>友善同學，不對他人肢體、言語、關係、網路（社群）及性等形式霸凌，尊重他人就是愛護自己，請拒絕霸凌。</p> <p>檢舉電話:02-24629976</p>

# 課外學習

學生社團

105個

康樂、服務、學藝、  
學術、聯誼、體育等  
各屬性社團及系學會

志工社團

4個

親善大使、主持團、  
工程組及生態解說群

自治團體

4個

學生會、學生議會、  
學生評議會及畢聯會

寒暑假  
服務營隊



## 社團迎新博覽會



畢業演唱會



# 社團優異

## 全國第一

樂水社、僑聯會及J&C鋼琴社

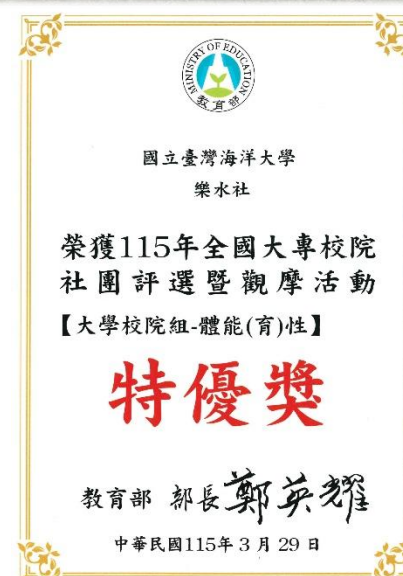
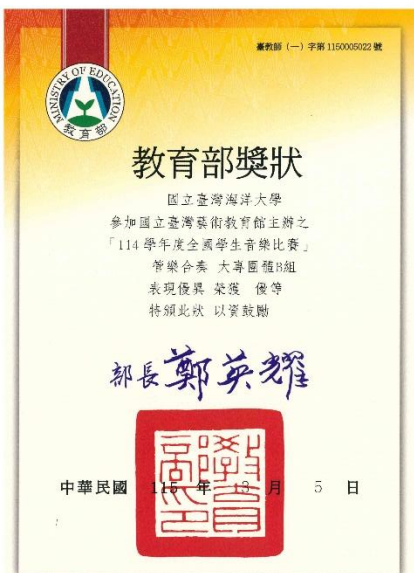
教育部全國大專校院學生社團評選

連續13年全國特優獎殊榮

## 全國大專校院音樂比賽

【全國學生音樂比賽】

本校管弦樂社曾榮獲大專B組特優獎項



# 社團設備器材充足

補助社團相關活動經費共計新臺幣  
333萬5,800元以及購置音響燈光器材  
、衛星通訊器、電腦燈組、手提無線麥克  
風、燈控盤、銳劍器材、全軸燈組、大型  
魔術道具、主動式喇叭、銅鈸套組、混音  
器、合成器、攝影機、大提琴、劍道賽道  
套裝、音箱、雙筒天文望遠鏡等。



# 水上運動社團

樂水社-全國社團評鑑特優

衝浪、浮潛、獨木舟~  
陽光、沙灘、多美麗~

潛藍社/海洋傳奇社

獨木舟、風浪板  
帆船體驗課程



# 螢火蟲季

每年4月底至5月初辦理

龍崗生態園區

每年吸引參與民眾逾2,500名



# 棉花糖節

每年5月份舉辦

不同顏色的棉花糖代表含意如下

紅色-愛情 橙色-祝福

白色-友情

藍色-歐趴+畢業



# 水上運動社團

樂水社-全國社團評鑑特優

衝浪、浮潛、獨木舟~

陽光、沙灘、比基尼~

潛藍社/海洋傳奇社

獨木舟、風浪板

帆船體驗課程



# 與海洋委員會合作辦理攜守護海洋系列活動計畫

## -辦理海洋親子體驗營

結合6月8日(六)世界海洋日於本校小艇碼頭舉辦，兩梯次合計約130位民眾、親子踴躍參與體驗專業水上休閒活動。

## -海洋休閒活動專業人才培育

持續辦理獨木舟、浮潛、游泳、SUP及衝浪等水域訓練活動，以及救生員訓練課程，合計約400個社團人次參與，持續培養水域運動專業人才。

## -前進校園海洋教育手作體驗課程

媒合基隆市屬國民小學辦理10梯次前進校園-海洋教育體驗課程，課程內容生動活潑，落實聯合國SDGs海洋生態永續教育指標。



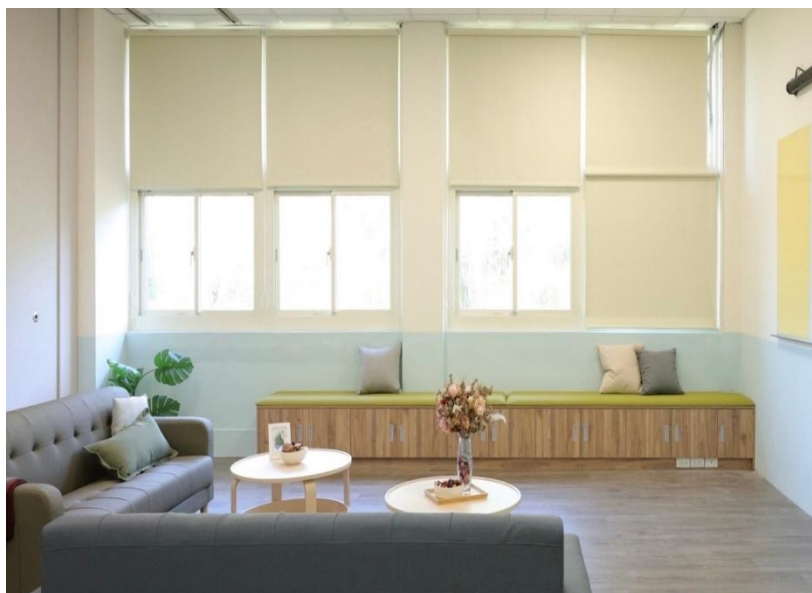
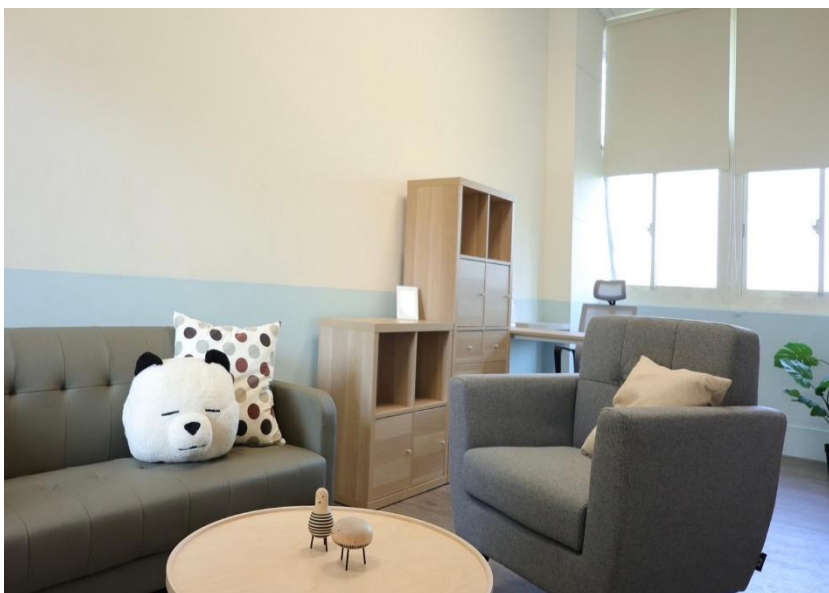
# 學生輔導

包含：

- 個別諮商
- 團體諮商
- 心理測驗
- 班級輔導
- 心理衛生推廣活動

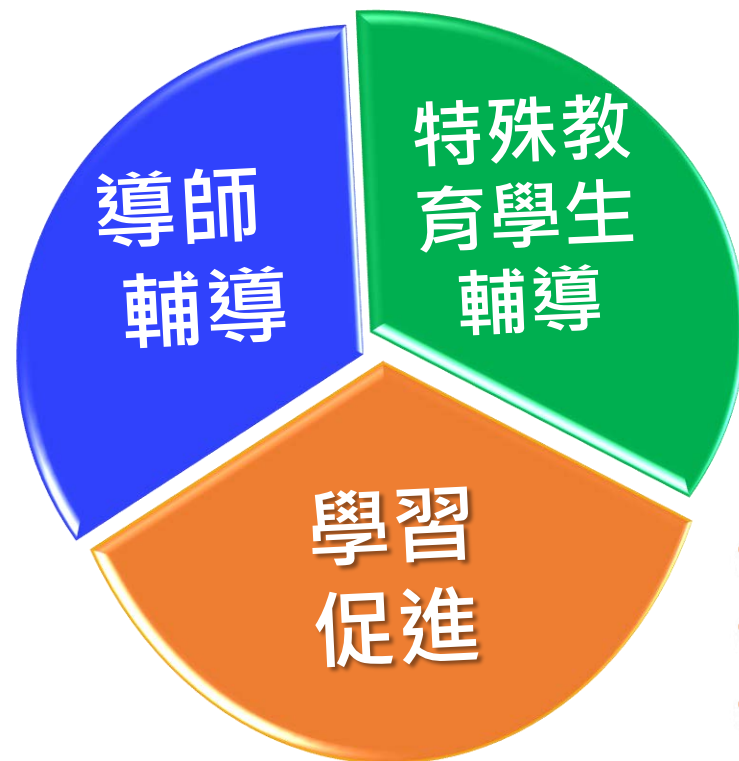


~ 提供溫馨的諮商空間 ~



# 學生輔導

- 每學年皆有三百多位導師
- 依導生之家庭經濟、學習狀況、職涯發展、人際關係、情感問題提供輔導或諮商轉介。



- 個別化支持計畫：依個別需求擬定
- 協助生活與學業
- 建立責任感、培養獨立自主

- 9-12月至各班新生心理測驗及討論
- 認識圖書館(圖資處)
- 職涯探索規劃(實就組)



# 謝謝您的聆聽

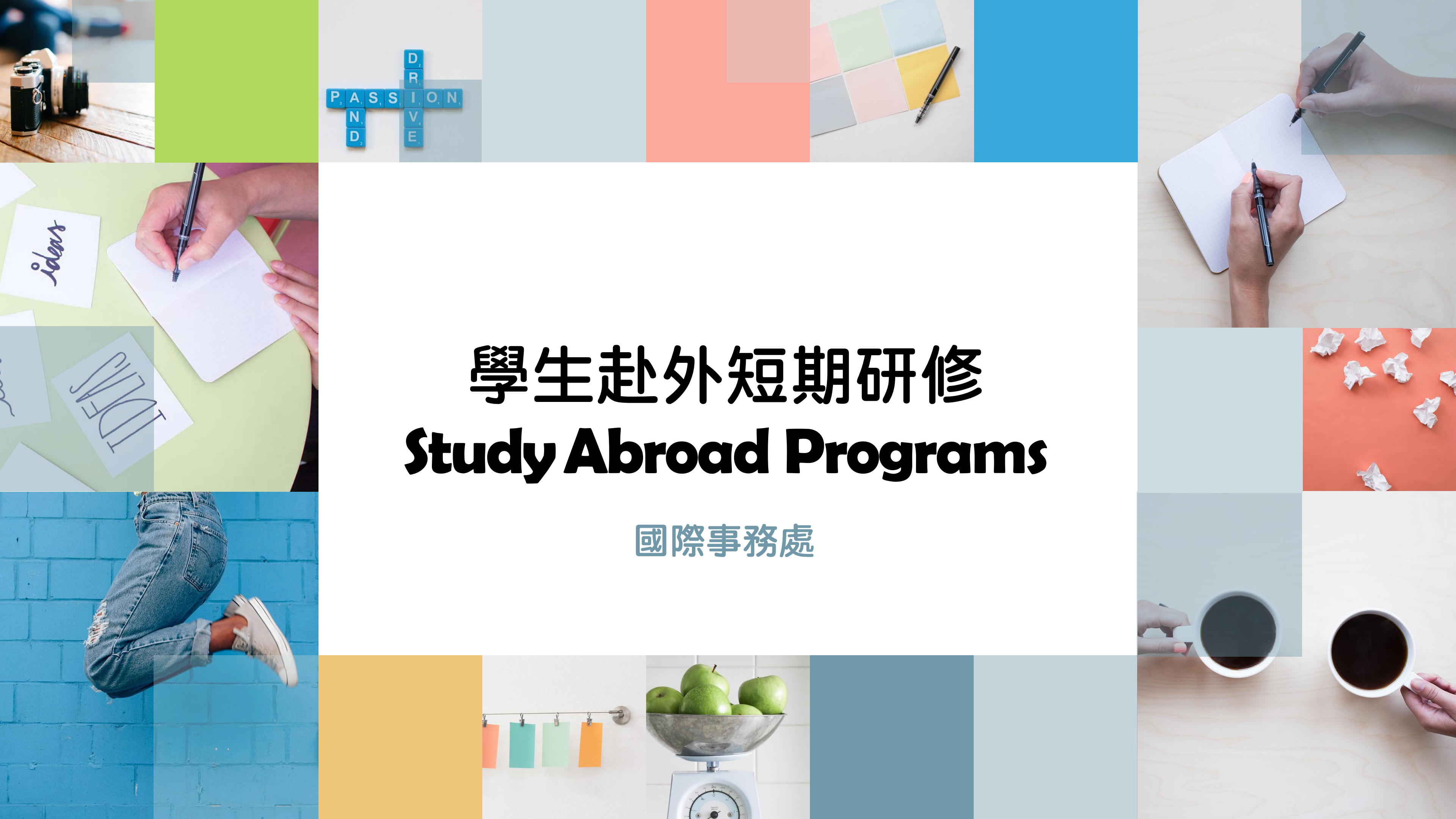
## 歡迎來當 海大人~

## 祝您大學生活 充實、快樂!



# 2026 Hi! Young 新鮮人說明會





# 學生赴外短期研修 Study Abroad Programs

國際事務處

# 各項計畫

01  
雙聯碩博士  
學位計畫

02  
教育部學海  
系列計畫

03  
姊妹校  
交換計畫

04  
寒暑期  
交流計畫



# 01 雙聯碩博士學位計畫

## 雙聯學位：

- 兩年雙碩士，四年雙博士！

## 碩士雙聯學位：

- 美國辛辛那提大學(工學院與電資學院)
- 美國紐約州立大學海運學院(海運管理學院)

## 博士雙聯學位：

- 日本長崎大學(生科院與海資院)
- 馬來西亞登嘉樓大學(生科院與海資院)

### 碩士雙聯

美國辛辛那提大學  
University of Cincinnati

美國紐約州立大學  
海運學院  
SUNY Maritime College

### 博士雙聯

日本長崎大學  
Nagasaki University

馬來西亞登嘉樓大學  
Universiti Malaysia Terengganu

# 01 雙聯碩博士學位計畫五大能力

1

## 獨立自主能力:

獨立第一步就是先自己找答案

2

## 語言能力:

會說、敢說、懂溝通

3

## 學術能力:

成績只是門票，學術素養是王道

4

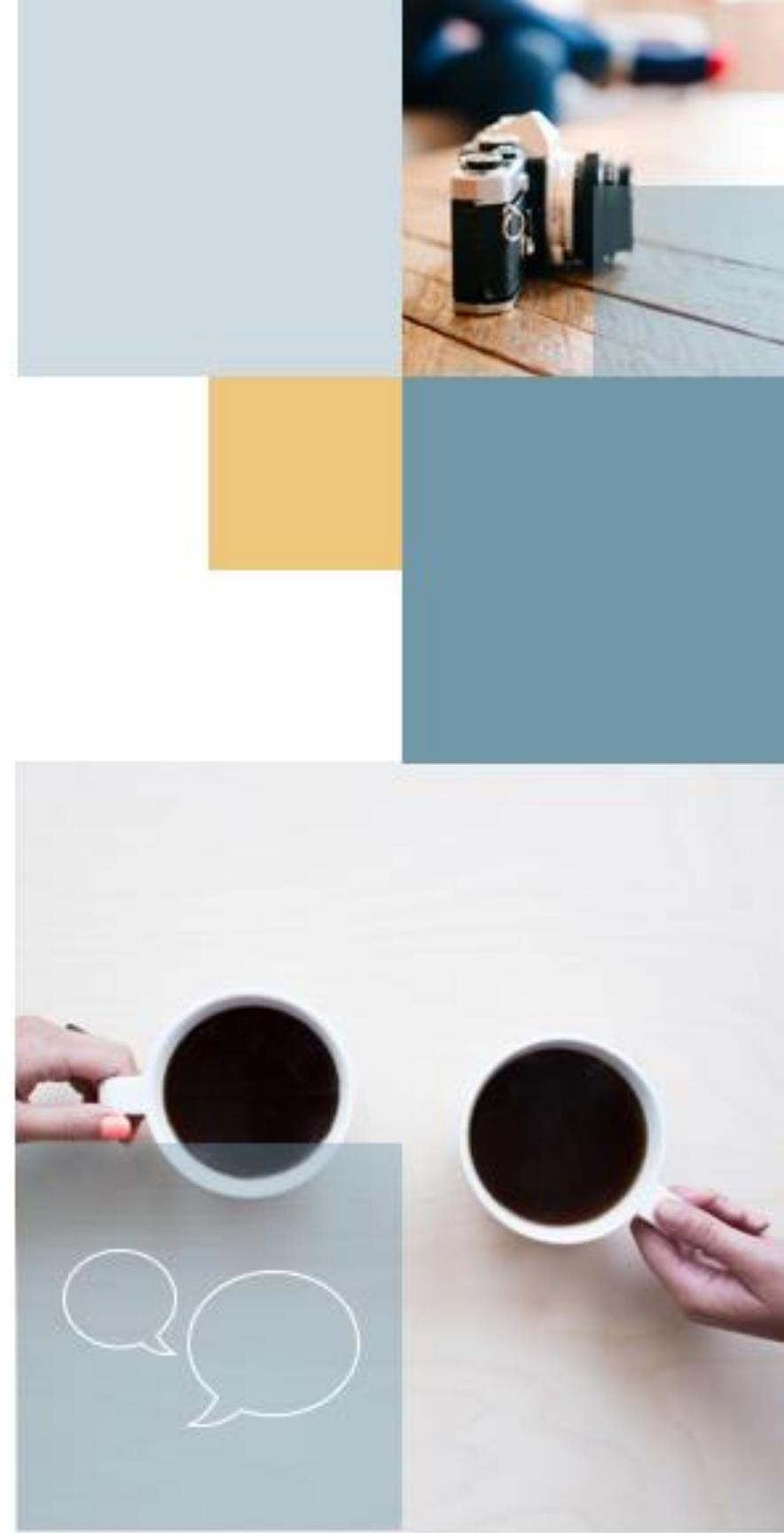
## 解決問題能力:

不屈服於困難與挑戰

5

## 跨文化交流能力:

尊重與適應多元價值觀



# 02 教育部學海系列計畫

## 學海飛颺／學海惜珠 (修讀學分)

### ■ 說明：

1. 補助學生赴海外大專校院，修讀與目前就讀科系相關之學分課程。
2. 研修學校須列入教育部外國大學校院參考名冊。
3. 如僅修讀語言學習課程，將不予補助。

### ■ 赴外時程：須達 1 學期/學季(含) 以上，最高以 1 學年度為限。

## 學海築夢／新南向學海築夢 (海外實習)

### ■ 說明：

1. 由師長與合作企業/機構議定實習計畫後，甄選學生前往實習。
2. 實習地點不得為大專校院研究室。

### ■ 赴外時程：

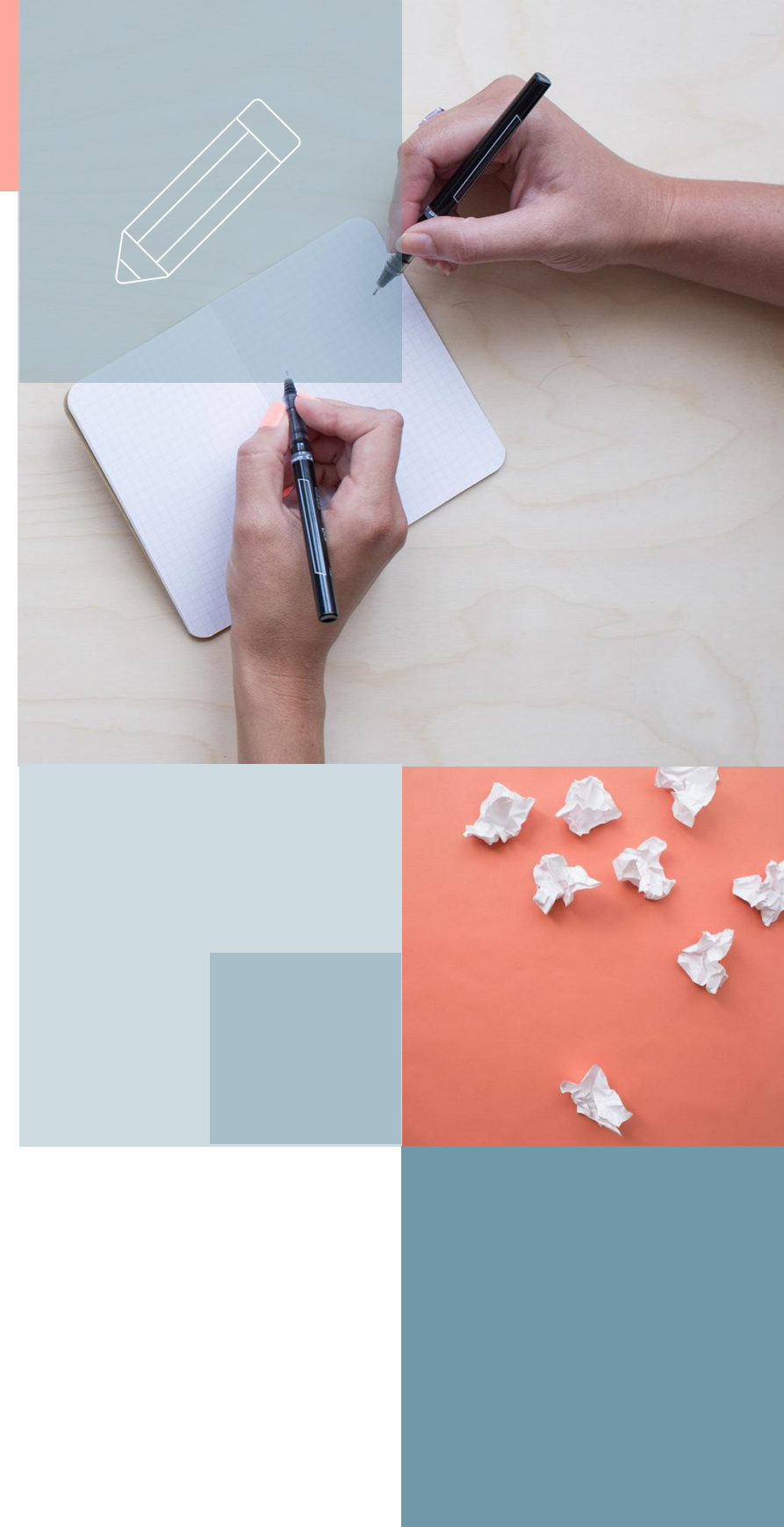
1. 除赴印尼實習者，實習期間不得低於**28**日，最高以 1 年為原則。
2. 受簽證限制，赴印尼者，實習時間不得低於 25 日。
3. 上述皆不包含來回交通時間。



# 02 教育部學海系列計畫

## 身份限制

- 自申請日起至研修結束，須為本校在學學生，且非大一上學期新生。
- 具備中華民國國籍，並在臺灣設有戶籍者；不含國內外在職專班生。
- 申請**學海惜珠**者，須符合以下任一條件：
  - ( 1 ) 政府開立之低收入戶或中低收入戶證明。
  - ( 2 ) 特殊境遇家庭扶助。
  - ( 3 ) 身心障礙者生活補助費。
  - ( 4 ) 弱勢兒童及少年生活扶助。
  - ( 5 ) 弱勢家庭兒童及少年緊急生活扶助。
  - ( 6 ) 同一戶籍內家屬具中低收入老人生活津貼補助資格。
  - ( 7 ) 具教育部大專校院弱勢學生助學計畫之助學金補助資格者。
  - ( 8 ) 父或母領有身心障礙證明。



# 02 教育部學海系列計畫

## 語言能力

- **學海飛颺**、**學海惜珠**：須同時符合本校及申請學校之語言能力要求。

## 校內標準

英語：TOEIC  $\geq 600$ ；TOEFL iBT  $\geq 60$ ；IELTS  $\geq 5.0$

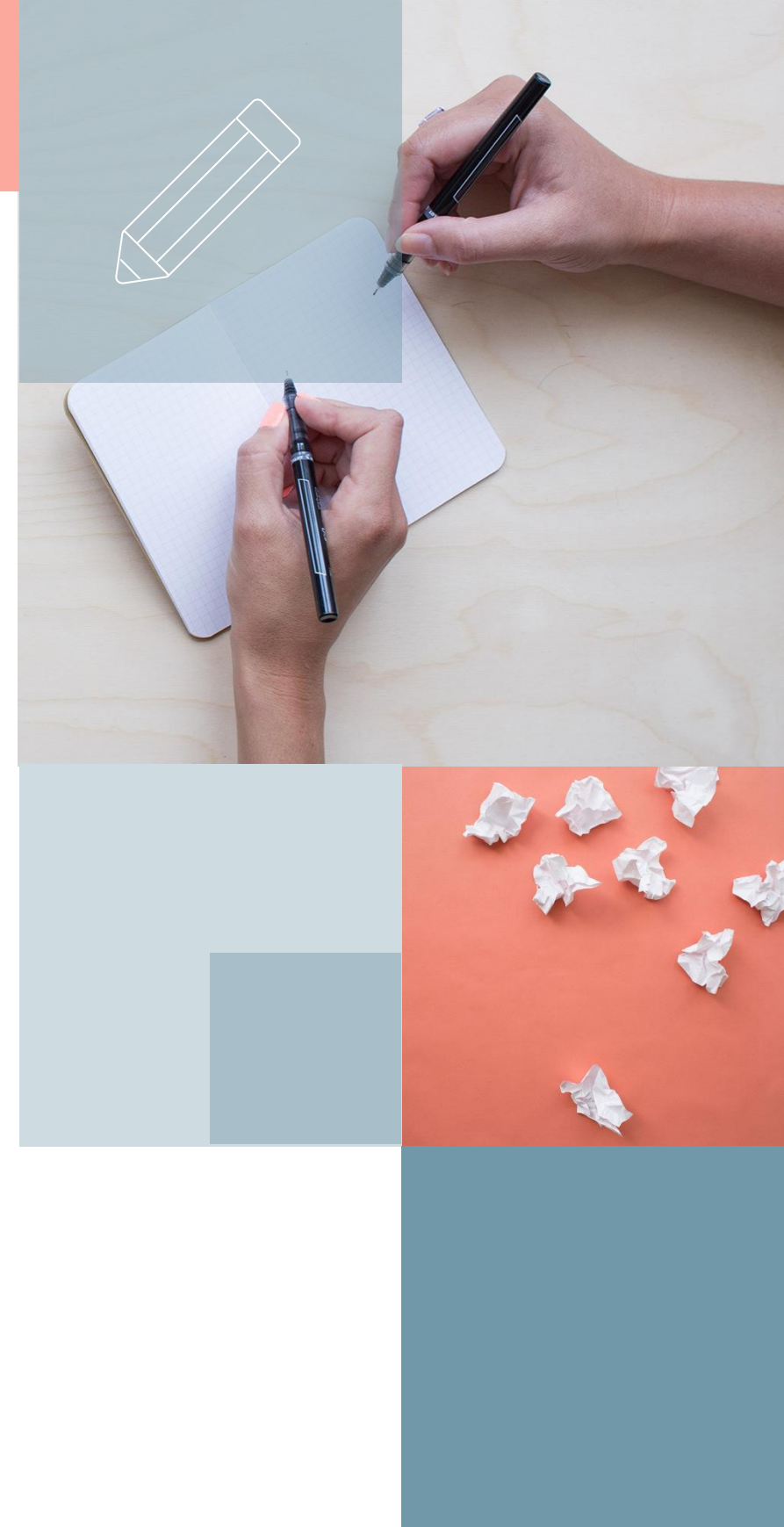
日語：JLPT  $\geq N3$

韓語：TOPIK  $\geq 3$ 級

- **學海築夢**、**新南向學海築夢**：依各實習計畫規定辦理。

## 其他要求

- 限前往非陸、港、澳地區研修者。
- 不得重複領取其他獎補助金。
- 大學部學生須經系所同意；碩/博士生須經指導教授及系所同意。



# 02 教育部學海系列計畫

## 獎補助項目

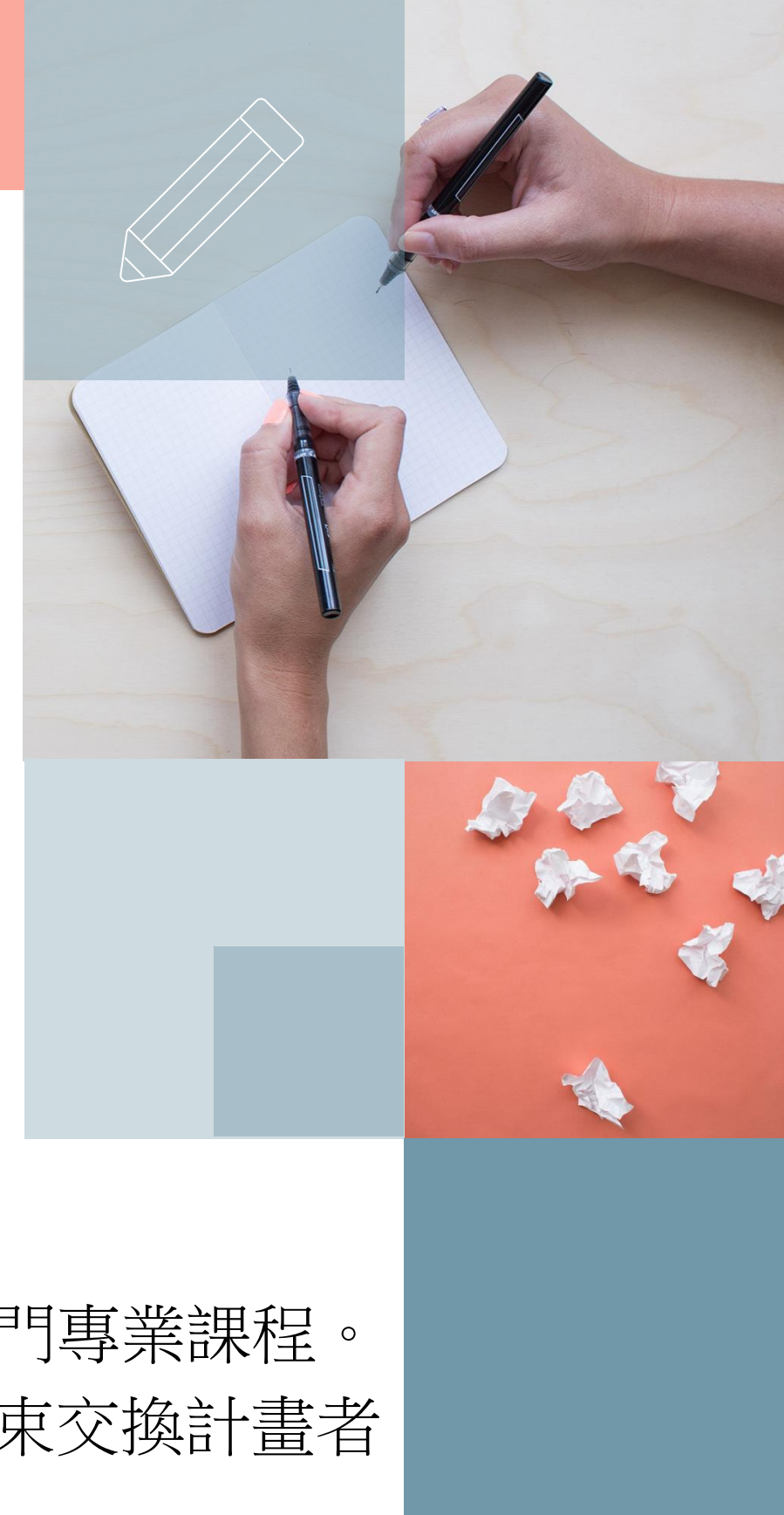
- **學海飛颺、學海惜珠**：  
來回經濟艙機票費(以1次為限)、研修學校學費(如有)、海外生活費
- **學海築夢、新南向學海築夢**：  
來回經濟艙機票費(以1次為限)、海外生活費

## 獎補助額度

- **學海飛颺、學海築夢、新南向學海築夢**：  
採部分補助，學生須自行負擔超出補助額度的所有費用。
- **學海惜珠**：由教育部按個案核定，可獲近全額補助。

## 相關規定及義務

- 須遵守研修學校的修課規定，如無特殊規定者，依本校規定須修習至少**1**門專業課程。
- 須於完成研修後**1**個月內返國。若有具體理由或不可抗力之情事須提前結束交換計畫者，須先取得兩校同意，不得自行終止及返國。
- 返國後**2**周內須繳交心得、照片、影片及問卷；返國後**4**周內須依規定完成核銷。
- 獲推薦之學生若無故放棄，於同一學制內不得再針對同一計畫提出申請。



# 03 姊妹校交換計畫



## 申請資格

- 自申請日起至研修結束，須為本校在學學生，且非大一上學期新生。
- 大學部學生須經系所同意；碩/博士生須經指導教授及系所同意。
- 申請之前一學期學業平均須及格。

## 語言能力

- 須同時符合本校及申請學校之語言能力要求。

## 校內標準

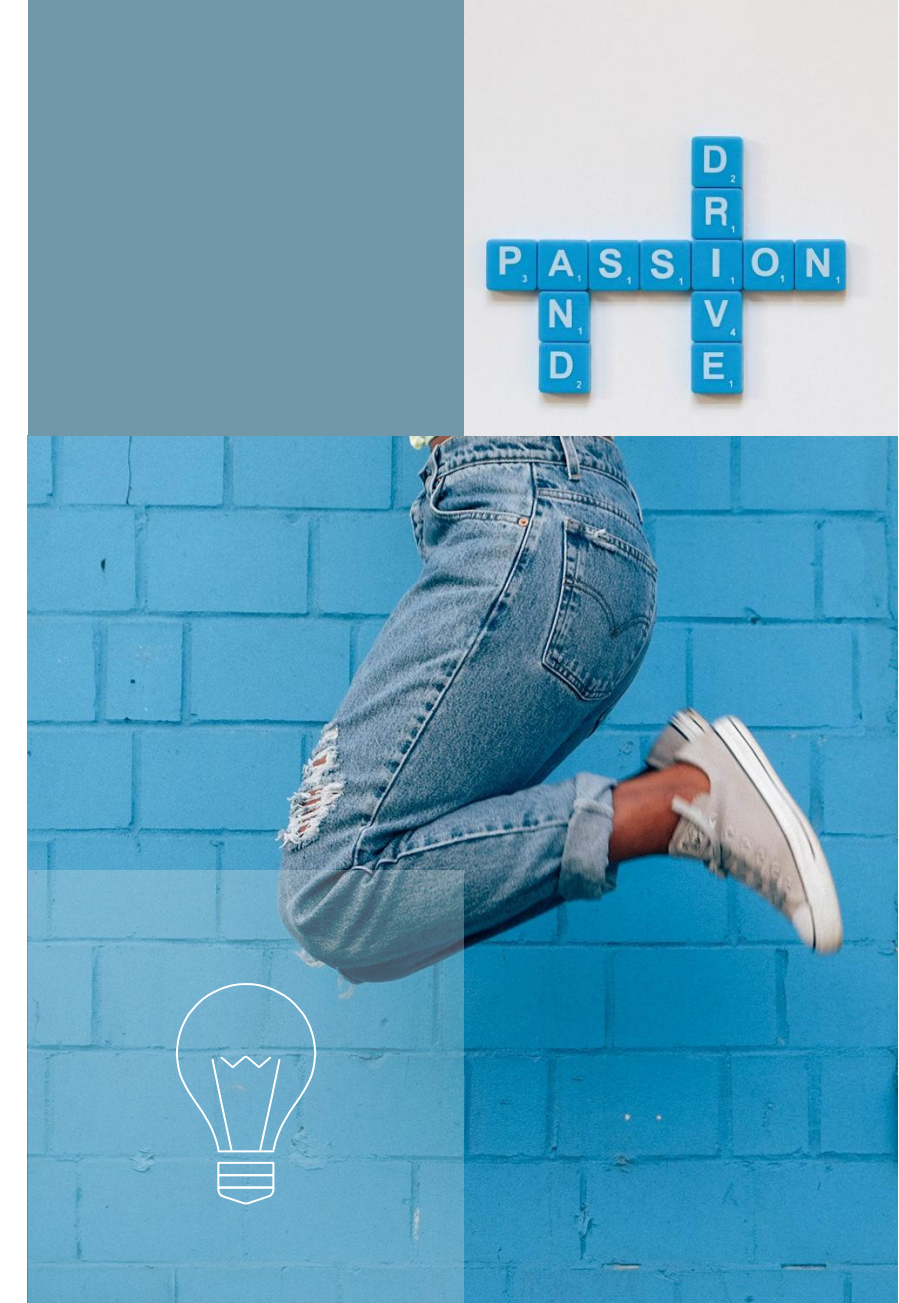
英語：TOEIC  $\geq 600$ ；TOEFL iBT  $\geq 60$ ；IELTS  $\geq 5.0$

日語：JLPT  $\geq N3$

韓語：TOPIK  $\geq 3$ 級

## 可申請之獎學金(擇一)

- 學海飛颺
- 學海惜珠
- 本校學生赴外研修獎學金



# 03 姊妹校交換計畫



## 本校學生赴外研修獎學金

### 獎補助項目

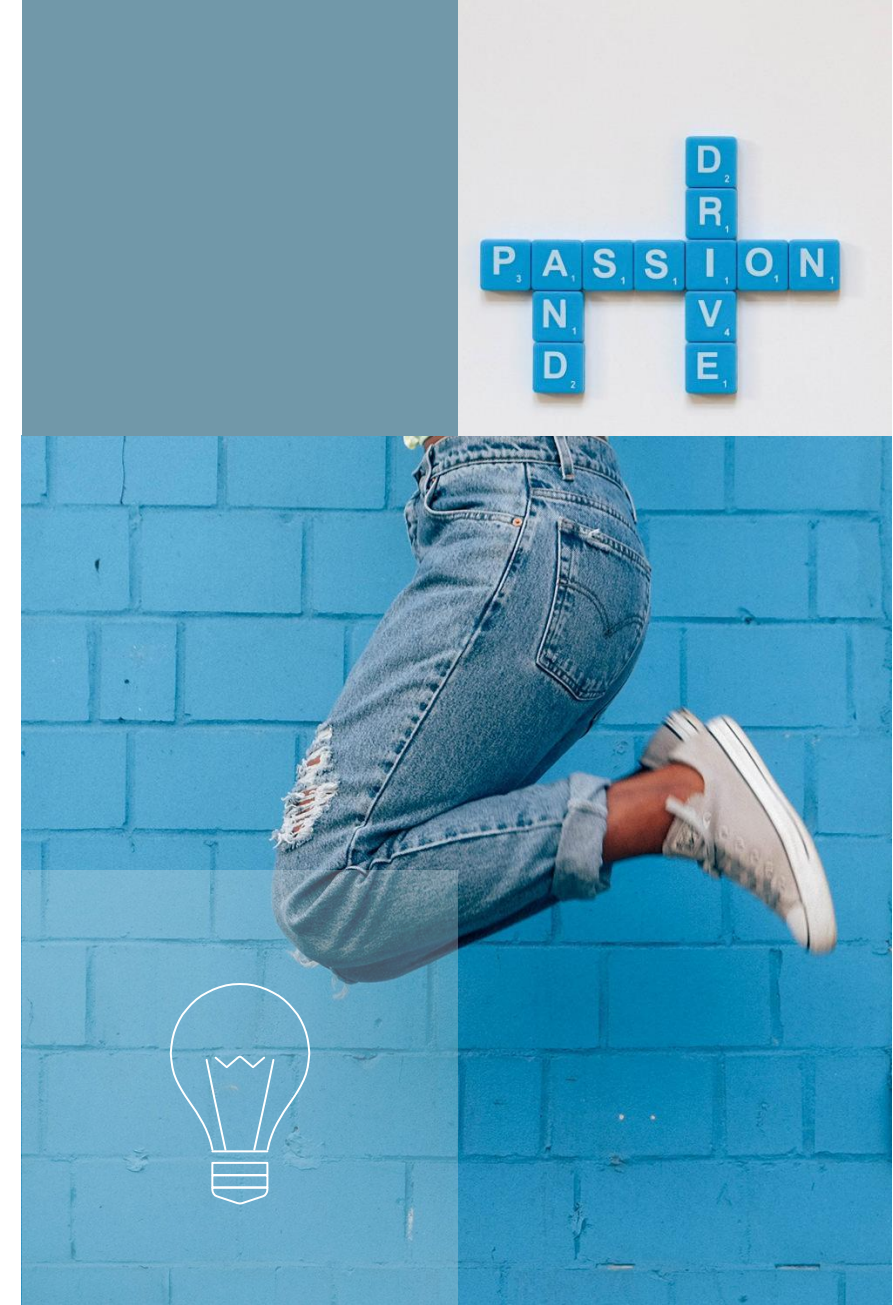
- 來回經濟艙機票費(以1次為限)
- 研修學校學費(如有)
- 海外生活費

### 獎補助額度

- 採部分補助，學生須自行負擔超出補助額度的所有費用。

### 相關規定及義務

- 須遵守研修學校的修課規定，如無特殊規定者，依本校規定須修習至少1門專業課程。
- 須於完成研修後1個月內返國。若有具體理由或不可抗力之情事須提前結束交換計畫者，須先取得兩校同意，不得自行終止及返國。
- 返國後2周內須繳交心得、照片、影片及問卷；返國後4周內須依規定完成核銷。
- 獲推薦之學生若無故放棄，於同一學制內不得再針對同一計畫提出申請。



# 03 姊妹校交換計畫 (固定場次)



## 資訊

- 每年**3月1日**公告姊妹校交換計畫招生資訊
- 同時招募隔年春季/秋季學期交換學生

## 申請

- 依簡章說明準備申請資料
- 經指導教授(大學部學生免)及所屬系院核章

## 評選

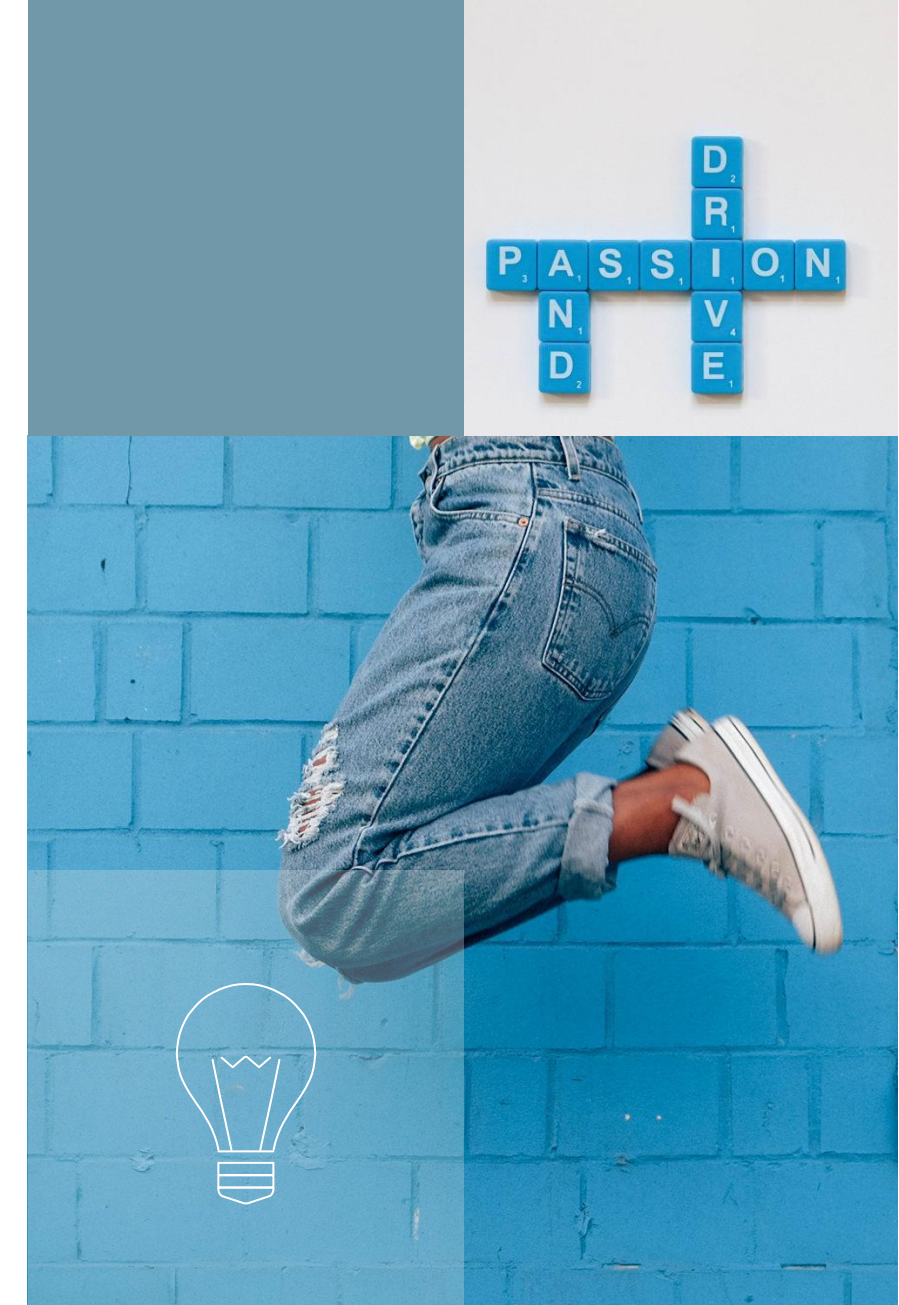
- 截止日期前(5月第1周)，將資料送至國際事務處
- 參加校內面試，擬於每年5月下旬舉行

## 公告

- 公告校內面試結果
- 當年9月起協助春季學期同學完成研修學校申請
- 翌年2月起協助秋季學期同學完成研修學校申請

## 出國

- 收到研修學校錄取通知
- 辦理簽證及購買機票、保險



# 04 寒暑期交流計畫

## 【日本】

北海道大學  
(Hokkaido University)



長崎大學  
(Nagasaki University)

神奈川大學  
(Kanagawa University)



# 04 寒暑期交流計畫

## 【韓國】

中央大學  
(Chung-Ang University)

仁川大學

(Incheon National University)



釜慶大學  
(Pukyong National University)



# 04 寒暑期交流計畫

## 【東南亞】



泰國素羅納麗科技大學

(Suranaree University of Technology)

越南融促大學

(FPT University)



# 國際處網頁

本處簡介

校際交流與合作

在校學生

國際學生

僑生及港澳生

大陸地區學生

相關資訊

赴外交換學生計畫

學海系列補助計畫

短期交流活動

雙聯學位

雙語計畫

心得分享

新南向計畫

學生短期研修  
說明暨成果發表會



# 聯絡資訊

## 更多消息

- 請上「國際事務處」 > 「交換生/赴外交流活動」  
<http://oia.ntou.edu.tw/bin/home.php>

## 承辦人員

- 赴姐妹校交流(含學海飛颺/學海惜珠)：許小姐(分機1223)
- 學海築夢、新南向學海築夢：林小姐(分機1228)
- 雙聯碩博士學位：李先生(分機1221)

## 電子郵件

- [oia@email.ntou.edu.tw](mailto:oia@email.ntou.edu.tw)  
(來信請註明姓名、系別、年級及聯絡方式)

國際事務處



# 2026 Hi! Young 新鮮人說明會



# Q&A

# 綜合座談



# 2026 Hi! Young 新鮮人說明會

